

1000 et une idées

Le monde souterrain



Aven d'Orgnac Grand site de France® (Grotte***)

Orgnac-l'Aven

Des milliers de cristallisations vous émerveilleront au cœur de l'une des plus grandes cavités, espace exceptionnel de découverte et de conservation du milieu souterrain. Une salle de projection et un son et lumière complètent la visite.

Ouverture :

Du 01/10 au 15/11 : tous les jours (9h30 à 12h et de 14h à 16h30. visites toutes les 40 minutes).

Du 18/12 au 31/12 : tous les jours (visites à 10h30, 11h30, 14h15, 15h30 et 16h45).

Du 01/02 au 31/03 : tous les jours (visites à 10h30, 11h30, 14h15, 15h30 et 16h45).

Du 01/04 au 30/06 : tous les jours (10h à 12h et de 14h00 à 17h30. Visites toutes les 1/2heure.).

Du 01/07 au 31/08 : tous les jours (9h30 à 18h. Visites toutes les 20 minutes.).

Du 01/09 au 30/09 : tous les jours (10h à 12h et de 14h00 à 17h30. Visites toutes les 1/2heure.).

Tarifs : Du 01/02/10 au 30/09/12 - Adulte (10 €) - Enfant (6,20 €)

Renseignements : Orgnac Grand site (grottes***)

✉ Place Robert de Joly 07150 Orgnac-l'Aven ☎ 04 75 38 65 10

Aven grotte de la Forestière

Orgnac-l'Aven

Accessible à tout public, cette joye petite grotte vous enchantera par son ambiance intimiste et son charme très particulier. Une poignée de marche (50), une ambiance conviviale, c'est ce que vous réserve l'Aven Grotte de la Forestière.

Ouverture :

Du 08/04 au 30/04/11 : tous les jours (de 11h à 17h30 dernier départ 16h30) sauf les lundis, mardis. Ouverture exceptionnelle le 25/04.

Du 01/05 au 26/06/11 : tous les jours (11h à 17h30 dernier départ à 16h30) sauf les lundis.

Du 27/06 au 31/08/11 : tous les jours (à partir de 11h).

Du 01/09 au 30/09/11 : tous les jours (de 11h30 à 17h dernier départ à 16h) sauf les lundis, mardis. Tous les jours pour les groupes.

Tarifs : Adulte (6 €) - Enfant (4 €)

Renseignements : Aven grotte de la Forestière

✉ 07150 Orgnac-l'Aven ☎ 04 75 38 63 08

Grotte de Saint-Marcel-d'Ardèche

Saint-Marcel-d'Ardèche

Site classé depuis 1934. Célèbre pour ses gours, ses bassins en calcite remplis d'eau, Autour des grottes "le chemin de la grosse pierre" -

Ouverture : Du 15/03 au 15/11 : tous les jours (de 10h à 18h).

Tarifs : Adulte (8,20 €) - Enfant (4,80 €)

Renseignements : Grotte de Saint-Marcel-d'Ardèche

☎ 04 75 04 38 07

Aven Marzal

Saint-Remèze

Une magnifique grotte, connue pour la variété et les couleurs de ses concrétions et sa découverte par un son et lumière particulièrement émouvant.

Ouverture :

Du 01/03 au 31/03/11 : tous les dimanches (Ouvert les dimanches et jours de fêtes, ainsi que les vacances scolaires des zones A et B (pour les groupes, tous les jours sur RDV).

Du 01/04 au 30/09 : ouvert tous les jours.

Du 01/10 au 30/11/11 : tous les dimanches (ouvert les dimanches et jours de fête, ainsi que les vacances scolaires des zones A et B. Pour les groupes, tous les jours sur RDV.)

Tarifs : Adulte : de 8,70 à 14,80 € - Enfant : de 5, 80 à 9,20 €

Renseignements : Aven Marzal ✉ 1 rue Bizet 26000 Valence 07700 Saint-Remèze ☎ 04 75 04 12 45 (Site) | 04 75 55 14 82 (Bureaux)

Grotte de la Madeleine

Saint-Remèze

La grotte de la madeleine constitue l'un des plus surprenants ouvrages façonnés par les eaux souterraines. Le spectacle son et lumière lui donne un cachet qui vous séduira. Le belvédère de la Madeleine : plus beau point de vue des Gorges de l'Ardèche.

Ouverture :

Du 01/07 au 31/08/11 : tous les jours de 10h à 19h.

Du 01/09 au 30/09/11 : tous les jours de 10h à 18h.

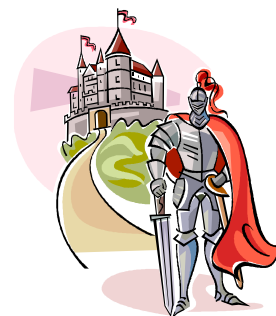
Tarifs : Du 01/04 au 31/10/11- Adulte (8,50 €) - Enfant (5 €)

Renseignements : Grotte de la Madeleine

✉ Route des Gorges de l'Ardèche 07700 Saint-Remèze ☎ 04 75 04 22 20

Au musée

Un peu d'histoire



Espace historique et légendaire

Joyeuse

L'histoire de Joyeuse est dense et pétrie d'événements. Composé de quatre salles thématiques, l'espace permet de découvrir dans un premier temps l'histoire du Pays Joyeusain de la Préhistoire à la Révolution Française.

Ouverture :

Du 01/07 au 31/08/2011 : tous les jours de 15h à 18h. Fermé le lundi.

Toute l'année sur réservation pour les groupes.

Tarifs : Tarif unique 2€ - Gratuit pour les moins de 6 ans

Renseignements : Association CPPJ

✉ Chez Mme Risetto Maryse Rue du Barry 07260 Joyeuse ☎ 06 70 72 18 07

Musée de Préhistoire Aven d'Orgnac Grand site de France®

Orgnac-l'Aven

Pouvant être couplé avec la visite de la grotte, le Musée de Préhistoire vous fera retrouver les gestes des hommes de 350.000 à 750 ans avant notre ère. Vous pourrez y découvrir les richesses préhistoriques de l'Ardèche et du Gard.

Ouverture :

Du 01/10 au 15/11 : tous les jours (de 9h30 à 12h et de 14h à 17h15).

Du 01/02 au 01/03 : tous les jours (de 10h30 à 12h et de 14h à 16h45.).

Du 01/04 au 30/06 : tous les jours (de 9h30 à 17h30.).

Du 01/07 au 31/08 : tous les jours (de 9h30 à 18h.).

Du 01/09 au 30/09 : tous les jours (de 9h30 à 17h30).

Tarifs : Du 01/02/10 au 15/11/11 - Adulte (5 €) - Enfant (3 €)

Renseignements :

Aven d'Orgnac Grand site de France (Musée régional de Préhistoire)

✉ Place Robert de Joly 07150 Orgnac-l'Aven ☎ 04 75 38 65 10

Musée du monde souterrain (Aven Marzal)

Saint-Remèze

Ce musée rassemble 80% du matériel authentique utilisé par les plus illustres spéléologues. Nombreuses pièces de paléontologie découvertes lors de leurs explorations. Visites autoguidées automatisées.

Ouverture : Du 01/04 au 30/09 : tous les jours (Ouvert tous les jours.).

Du 01/11 au 30/11/11 : tous les jours (Pendant les vacances de la Toussaint.).

Tarifs :

Renseignements : Musée du monde souterrain (Aven Marzal)

✉ 1 rue Bizet 26000 Valence 07700 Saint-Remèze

☎ 04 75 04 12 45 | 04 75 55 14 82

Exposition grotte Chauvet Pont d'Arc

Vallon-Pont-d'Arc

En visitant l'exposition, plongez dans l'ambiance de la grotte Chauvet (candidate à l'UNESCO) et découvrez les plus anciennes peintures préhistoriques du monde (32000 ans) ! Animaux naturalisés, photos, vitrines, film des découvreurs en exclusivité, jeu...

Ouverture :

Du 01/09 au 15/11 : tous les jours de 10h à 12h et de 14h à 17h30

Fermé le lundi sauf jours fériés.

Du 16/11 au 14/03 : tous les jours (Sur rendez-vous pour les groupes).

Du 15/03 au 30/06 : tous les jours de 10h à 12h et de 14h à 17h30.

Fermé le lundi sauf jours fériés

Du 01/07 au 31/08 : tous les jours de 10h à 13h et de 15h à 19h.

Fermé le lundi sauf jours fériés.

Tarifs : Du 01/09/10 au 15/11/11 - Adulte (5,50 €) - Enfant (3 €)

Renseignements : Exposition grotte Chauvet Pont d'Arc

✉ rue du miarou 07150 Vallon-Pont-d'Arc

☎ 04 75 37 17 68 | 04 75 88 19 52 (CERP (bureau))

Autour de nos traditions

Ma Magnanerie

Lagorce

Dans une authentique magnanerie aménagée, pour retrouver « le temps de la soie », la visite guidée permet de suivre l'évolution de vers à soie vivants.

Boutique soie.

Ouverture :

Du 03/04 au 30/06/11 : tous les jours (Visites à 14h, 15h, 16h) sauf les samedis, dimanches.

Du 01/07 au 31/08/11 : tous les jours de 10h à 18h sauf les samedis, dimanches.

Du 01/09 au 10/10/11 : tous les jours (Visites à 14h, 15h, 16h) sauf les samedis, dimanches.

Tarifs : Adulte (de 4 à 5 €) - Enfant (de 2 à 2,50 €)

Renseignements : Ma magnanerie

✉ Mairie Le Village 07150 Lagorce ☎ 04 75 88 01 27

Musée de la châtaigneraie

Joyeuse

Le musée présente une importante collection d'objets usuels, de mobiliers et d'outils anciens. L'exposition relate l'histoire du châtaignier et sa culture du XIIème siècle jusqu'à nos jours. Des jeux pour les enfants à partir de 7 ans sont proposés.

Ouverture :

Du 15/11/10 au 14/03/11 : tous les jours pour groupes sur réservation sauf les 01/01, 25/12.

Du 15/03 au 30/04/11 : tous les jours 9h à 12h et 14h à 18h sauf les samedis, dimanches.

Du 03/05 au 30/09/11 : tous les jours 9h à 12h et 14h à 18h et le samedi, dimanche, jours fériés 14h à 18h

Du 01/10 au 12/11/11 : tous les jours 9h à 12h et 14h à 18h sauf les samedis, dimanches, 01/11, 11/11.

Du 15/11/11 au 15/03/12 : tous les jours pour groupes sur réservation sauf les 01/01, 25/12.

Tarifs : Adulte (de 3,70 à 4,20 €) - Enfant (de 2,50 à 3 €)

Renseignements : Communauté de communes Pays Beaume Drobie-service musée ✉ BP 30 07260 Joyeuse ☎ 04 75 39 90 66

« 1000 et une Idées » - Juin 2011

Musée de la Soie

Labastide-de-Virac

Une famille huguenote vous présente les métiers anciens et authentiques que vous pouvez faire fonctionner. Découverte des différentes étapes nécessaires au fil de soie, pour passer du cocon au tissu, avec film des usines de la Région Rhône-Alpes.

Ouverture :

Du 09/04 au 30/09/11 : ouvert tous les jours

(Se renseigner sur les heures et périodes d'ouverture.).

Tarifs :

Renseignements : Musée de la soie

✉ 07150 Labastide-de-Virac ☎ 04 75 38 61 13

La Filature du Moulinet

Largentière

Un voyage au coeur de la soie ardéchoise au 19ème siècle, dans une authentique usine de soie de l'Ardèche méridionale. Lors de la visite vous découvrirez toutes les étapes de fabrication de la soie, du cocon jusqu'au métier à tisser.

Ouverture :

Vacances de Pâques aux vacances de Toussaint, du mardi au vendredi, le dimanche et les jours fériés, de 10h à 12h et de 15h à 18h. En juillet-août, tous les jours sauf le samedi de 10h à 12h30 et de 14h30 à 18h30. Sur rendez-vous pour les groupes.

Tarifs : 5,50€ (Adulte) - 3€ (Enfants de 6 à 14 ans)

Tarifs groupe nous consulter

Renseignements : La Filature du Moulinet

✉ Route de Valgorge 07110 Largentière ☎ 04 75 39 26 87

Musée : Espace muséal du pays des Vans

Les Vans

Maison de l'Olivier. Musée archéologie géologie et artisanat local. Musée Léopold Ollier.

Ouverture :

En juillet et août : tous les jours sauf le week end

Du 18/02 au 31/12/11 : tous les samedis de 14h à 16h.

Tarifs : Adulte (2,50 €)

Renseignements : Les Amis du Musée ☎ 04 75 37 08 62

Vinimage : Musée découverte des vins d'Ardèche

Ruoms

Vinimage est un espace interactif de découverte des terroirs, des vins et des vigneronns de l'Ardèche méridionale.

Ouverture :

Du 28/06 au 23/09 : tous les jours

Lundi et Mardi de 10h30 à 12h30 et de 14h à 18h30, et mercredi et jeudi de 14h à 18h30.

Tarifs : Adulte (4,60 €)

Renseignements : Vinimage : Musée découverte des vins d'Ardèche

✉ 23 Place de l'église 07120 Ruoms ☎ 04 75 93 85 00

Musée Alphonse Daudet

Maison des Traditions Ardéchoises

Saint-Alban-Auriolles

Partez à la découverte de la vie ardéchoise d'Autrefois (fournil, forge, moulin à olives, outils agricoles...) en visitant un Mas authentique qui appartenait aux Reynaud, les aïeux d'Alphonse Daudet.

Ouverture :

Du 17/04 au 30/09 : tous les jours Visites à 14h30, 15h30 et 16h30.

Visites supplémentaires en Juillet et Août à 10h15, 11h30 et 17h30. sauf les samedis.

Tarifs : Adulte (de 4 à 5 €) - Enfant (de 2,50 à 3 €)

Renseignements : Musée Alphonse Daudet - Maison des Traditions Ardéchoises

✉ Mairie de Saint Alban Auriolles 07120 Saint-Alban-Auriolles

☎ 04 75 39 65 07



Musée Ardèche 1900

Saint-Paul-le-Jeune

Expositions sur anciens métiers. Objets et photos.

Ouverture :

Du 11/04 au 30/11 : tous les jours (9h30 à 12h30 et de 15h à 19h).

Tarifs :

Renseignements : Musée Ardèche 1900

✉ RN 07460 Saint-Paul-le-Jeune ☎ 04 75 39 81 42

Musée de la lavande

Saint-Remèze

Visite guidée 1h : vidéo sur l'évolution des alambics à travers les âges.

De la culture à la distillation de cette plante. Reconnaissance des diverses espèces de lavande.

Un voyage qui vous plongera dans l'univers merveilleux des couleurs et senteurs.

Ouverture : Du 01/04 au 30/09/11 : tous les jours de 10h à 19h.

Tarifs : Adulte (6 €) - Enfant (3 €)

Renseignements : Musée de la lavande

✉ Route des Gorges D 490 07700 Saint-Remèze ☎ 04 75 04 37 26

Idées découverte diverses et variées

Balade contée dans le village

Balazuc

Rendez-vous à la Tour Carrée.

Ouverture : Du 07/07 au 25/07 : tous les mercredis de 10h à 12h.

Tarifs : Gratuit

Renseignements : Mairie de Balazuc ✉ 07120 Balazuc

☎ 04 75 37 75 08 | 04 75 37 75 60 (Juillet et août)

Le fort et les écuries de Banne

Banne

Banne est un village médiéval classé village de caractère.

Vous pouvez visiter les ruines du château du XVI^e siècle, les écuries magnifiquement conservées, le castrum (village médiéval et tour).

Ouverture : Toute l'année : tous les jours (Visite libre toute l'année).

Tarifs :

Renseignements : Point Info de Banne

✉ Quartier du fort 07460 Banne

☎ 04 75 39 87 18 | 04 75 39 82 66

Visite de la Commanderie de Jalès

Berrias-et-Casteljau

Commanderie des templiers construite en 1140 par l'Ordre des Templiers, ce qui en fait l'une des plus anciennes commanderie d'Europe, un lieu témoin de l'épopée des croisades et de l'histoire des ordres militaires fortifiée au 14^e siècle et complétée au 18^e siècle.

Ouverture :

Toute l'année : (Sur RDV uniquement pour les groupes).

Juillet et août : mardi, mercredi, jeudi, vendredi à 16h

Tarifs : Adulte : 6 € (- de 10 ans : gratuit)

Renseignements : Asso. Les Amis de la Commanderie de Jalès

✉ Coudon 07460 Casteljau ☎ 04 75 39 05 51

Le Clos du Pioule

Dompnac

Jardin de 1000m² avec plus de 700 variétés de plantes entourées de châtaigniers, chènes verts, genêts et bruyères où nature et artisanat d'art se mélangent avec délicie : mosaïque, bois de châtaignier.

Ouverture : Du 15/05 au 15/10 : tous les jours (De 10h à 19h) sauf les jeudis.

Tarifs : Gratuit

Renseignements : Jalla Cerulei Nicole ✉ Le Chambon 07260 Dompnac

☎ 04 75 36 96 54

Le Ron des Fades

Dompnac

Village miniature original et réaliste. Cette oeuvre évolutive à pris pour modèle le pays qui l'entoure: la "Vallée de la Drobie".

Ouverture : Du 01/05 au 04/11 : tous les jours (de 10h au coucher du soleil).

Tarifs : Gratuit

Renseignements : Bouvarel Pierre

✉ Pourcharesse 07260 Dompnac ☎ 04 75 36 96 08

Maison de la caricature et du dessin d'humour

Joyeuse

Dans l'hôtel de Montravel, magnifique hôtel particulier du XVIII^e. Un espace d'exposition unique en France de caricatures et de dessins d'humour avec: Alf, Biz, Cambon, Dubouillon, Grémi, Hours, Japhi, Larivière...

Ouverture : Du 01/07 au 31/08/2011 : tous les jours de 15h à 18h.

Fermé le lundi. Toute l'année sur réservation pour les groupes.

Tarifs : Tarif unique 2€ - Gratuit pour les moins de 6 ans

Renseignements : Association CPPJ ✉ Chez Mme Risetto Maryse

Rue du Barry 07260 Joyeuse ☎ 06 70 72 18 07

Visite guidée théâtralisée du Duché de Joyeuse

Joyeuse

Drôle, ludique, instructive, enrichissante, la visite de la cité médiévale est ponctuée par l'apparition de personnages historiques ayant marqué les grandes étapes de l'histoire de la ville (Charlemagne, Anne de Joyeuse, Colonel Chabert...).

Ouverture :

Du 01/03 au 30/06/11 : Sur réservation pour les groupes.

Du 01/07 au 31/08 : tous les mercredis & jeudis à 20h45.

Du 01/09 au 30/11/11 : Sur réservation pour les groupes.

Tarifs : Adulte (8 €) - Enfant 6 à 14 ans (6 €) - Gratuit - de 6 ans

Renseignements : Association CPPJ

✉ Chez Mme Risetto Maryse Rue du Barry 07260 Joyeuse

☎ 06 70 72 18 07 (Association CPPJ) | 04 75 89 80 92 (Office de tourisme)

Sur les traces de dinosaures

Payzac

Exposition d'empreintes fossilisées en intérieur et extérieur. Collection scientifiquement importante. Rarissime en France.

Ouverture : Du 09/04 au 04/09 : Avril à mai : le mercredi, samedi et dimanche.

Juin à août : du mardi au samedi . De 10h à 12h et de 14h à 18h.

Tarifs : Entrée libre, à l'appréciation des visiteurs.

Renseignements : Grancier Max

✉ 07230 Payzac ☎ 04 75 39 47 54 (En soirée)

Collection minéraux et fossiles Cutrona-Prado

Saint-Martin-d'Ardèche

Minéraux et Fossiles - collection de plus de 500 pièces

Ouverture : Juin, juillet, août - les samedis et dimanches de 15h à 19h

Tarifs : Adulte (2 €) - Enfant (1 €)

Renseignements : Office de Tourisme Saint-Martin-d'Ardèche

✉ Place de l'église 07700 Saint-Martin-d'Ardèche ☎ 04 75 98 70 91

Zoo préhistorique de Marzal

Saint-Remèze

C'est le premier zoo préhistorique de France créé en 1983. Scènes d'animaux ou personnages préhistoriques réalisées grandeur nature sous le contrôle de paléontologues dans un parc de 3 hectares.

Ouverture :

Du 01/04 au 30/09 : tous les jours.

Du 01/11 au 30/11/11 : tous les jours pendant les vacances de Toussaint.

Tarifs :

Renseignements :

Zoo préhistorique de Marzal

✉ 1 rue Bizet 26000 Valence 07700 Saint-Remèze

☎ 04 75 04 12 45 | 04 75 55 14 82

Visite industrielle :

cimenterie Lafarge et Cité blanche

Viviers

Présentation du groupe Lafarge et du site dans la Salle de la Maquette, suivie de la visite commentée du site en bus avec arrêt au belvédère et en Salle Centrale. Fin de la visite à la Cité Blanche, ancienne cité ouvrière.

Ouverture : Pour les dates et horaires nous consulter

Tarifs : 6 € par personne. Nombre de places limité, inscription obligatoire

Renseignements :

Office de Tourisme de Viviers

✉ 5 place Riquet 07220 Viviers ☎ 04 75 52 77 00

Cité Blanche

Viviers

Ancienne cité ouvrière de l'Usine Lafarge. Visite sur demande pour les groupes ainsi que de l'exposition « Souvenirs d'usine, souvenirs de cité ».

Renseignements :

CICP (Centre International Construction et Patrimoine)

✉ Hôtel de Ville, 2 Avenue Mendès France 07220 Viviers ☎ 04 75 52 62 45

Balade contée dans le village

Vogüé

Bénédicte, conteuse, vous promènera dans les rues du village de Vogüé à travers contes et légendes

Ouverture : Du 05/07 au 23/08/11 : tous les mardis à 10h.

Tarifs : Gratuit

Renseignements :

Office de Tourisme de Vogüé ☎ 04 75 37 01 17

Train touristique de l' Ardèche Méridionale

Viaduc 07

Vogüé

Voyagez à bord d'un autorail des années 60 et partez à la découverte d'un pays d'histoire entre Vallée de l'Ardèche et Pays de Berg et Coiron. Un circuit de 14 km entre Vogüé et St Jean le Centenier pour faire l'expérience de la lenteur.

Ouverture : Du 10/04 au 28/09/11 : Tous les jours en juillet et août; en dehors de cette période, merci de nous consulter.

Tarifs : **Adulte : de 6,50 à 8,50 € - Enfant : de 5 à 6,50 €**

Renseignements :

Train touristique viaduc 07

✉ B.P. 23 07203 Aubenas ☎ 04 75 37 03 52 | 06 81 52 29 38

Châteaux ouverts au public

Château des Roure XV^e siècle

Labastide-de-Virac

Château-magnanerie : château de la fin du Moyen-Age classé Monument Historique en 1978. Haut lieu des guerres de religions en Vivarais jusqu'à la révolte des camisards. Ce fut une des grandes magnaneries de la région.

Ouverture : Du 09/04 au 30/06/11 : tous les jours (de 14h à 18h) sauf les mercredis.

Du 01/07 au 31/08/11 : tous les jours (de 10h à 19h).

Du 01/09 au 30/09/11 : tous les jours (de 14h à 18h) sauf les mercredis.

Tarifs : **Adulte (de 4,30 à 7,90 €) - Enfant (de 3,50 à 4,50 €)**

Renseignements :

Château des Roure XV^e siècle

✉ 07150 Labastide-de-Virac ☎ 04 75 38 61 13 | 06 85 72 27 99

Château de Montréal

Montréal

Château médiéval et Renaissance, donjon du XII^e siècle unique dans la région, cour intérieure, escalier d'apparat, balcons suspendus, salles et cheminées, tapisseries, font de ce monument, le fleuron de la couronne castrale de Largentière.

Ouverture : Du 25/08/10 au 13/01/11 : tous les jours de 9h à 18h

(Fermé entre 12h et 14h. Fermé le samedi matin et dimanche matin.)

Du 14/02 au 06/07/11 : tous les jours de 9h à 18h

(Fermé de 12h à 14h. Fermé le samedi matin et le dimanche matin.)

Tarifs : **Du 25/08/10 au 06/07/11 - Adulte (5 €) - Enfant (3 €)**

Renseignements :

Château de Montréal ✉ Le Château 07110 Montréal ☎ 04 75 89 91 81

Château et village de Saint Montan

Saint-Montan

Château et bourg médiéval (XI^e-XIV^e), remparts spectaculaires. Dominant l'un des plus beaux villages médiévaux de France.

Le village se visite librement, l'accès au château est limité.

Ouverture :

Visites guidées : Juillet et août : renseignements à l'expo-musée.

Toute l'année pour les groupes sur rendez-vous

Tarifs :

Renseignements : **M. Cave Louis-Frédéric**

✉ Rue de la Poterne 07220 Saint-Montan

☎ 06 65 29 68 07 | 04 75 54 45 36

Château de Vogüé

Vogüé

Le château des marquis de Vogüé est un fort médiéval réaménagé au XVII^e siècle.

Ouverture :

Du 10/04 au 01/06 : tous les jours de 10h30 à 12h30 et de 14h00 à 18h00

ainsi que les jours fériés sauf les lundis, mardis.

Du 01/07 au 18/09 : tous les jours de 10h à 19h.

Du 19/09 au 01/11 : tous les jours de 10h30 à 12h30 et de 14h00 à 18h00

ainsi que les jours fériés sauf les lundis, mardis.

Tarifs :

Renseignements : **Association Vivante ardèche**

✉ le château 07200 Vogüé ☎ 04 75 37 01 95



Autour du terroir

Les jardins écologiques du Mas des Faïsses

Chassiers

Bio et Beau ! Visite commentée des jardins écologiques. Découverte de mode de culture différents au long des jardins s'intégrant dans le paysage, le compost, la gestion de l'eau. Le tout agrémenté d'un apéritif gourmand !

Tarifs : Dégustation comprise . Adulte : 5 € - Enfant 3 €

Ouverture :

De juillet à août, tous les mercredis de 17h à 19h.
Le reste de l'année sur RDV (groupe mini 5 pers.)

Renseignements :

Yvette Martin et Robert Servant

✉ Chalabrèges 07110 Chassiers

☎ 04 75 88 34 51

Domaine Oléicole Biologique Pontet Fronzèle

Lagorce

Verger conservatoire. Production d'huile, d'olives et de pâte d'olives. En Juillet
Août, visite le jeudi à 18h. Le reste du temps, visite guidée sur rendez-vous.

Ouverture : Toute l'année : ouvert tous les jours.

Tarifs :

Renseignements :

Domaine Oléicole Biologique Pontet Fronzèle

✉ 07150 Lagorce ☎ 04 75 37 19 98



Domaine du Pigeonnier

Payzac

Venez découvrir le Domaine du Pigeonnier situé sur la commune de Payzac, au cœur d'un paysage de culture en terrasse

Visite oliveraie et vignes

Durée environ 1h30 avec dégustation.

Ouverture :

De juillet à août, tous les mardis à 10h. Le reste de l'année sur RDV.

Renseignements :

Jocelyn Vigouroux ✉ Le Pigeonnier 07230 Payzac

☎ 06 24 15 10 90

Visite guidée du vignoble

Rosières

Parcours en voiture avec les vigneron avec plusieurs arrêts dans les vignes où ils expliquent les cépages et tout le travail du vigneron, dégustation au caveau.

Ouverture :

Du 07/07 au 18/08 : tous les jeudis (sauf le 14/07). Départ 16h30 devant la cave.

Tarifs : Gratuit

Renseignements : Cave la Cévenole

✉ 07260 Rosières ☎ 04 75 39 90 88

Visite d'une exploitation

Saint Pierre /Saint Jean

Venez partager notre travail sur la rénovation d'un patrimoine cévenol.

Exploitation d'une châtaigneraie.

Ouverture :

De Mai à Juin et de Septembre à Octobre, le jeudi à partir de 14h.

Durée de la visite 1h30, réservation obligatoire, dégustation en fin de visite.

Pas de visite en juillet et août

Renseignements :

Ferme Les Alrassets - Cécile et Alain Feynerol-Leroux

✉ Les Alrassets 07140 Saint Pierre-Saint Jean

☎ 04 75 39 46 39